



Σύστημα : **LAB / Liquid Adhesive Bond**

Απαίτηση : Ειδικού τύπου γαλάκτωμα συνθετικών ρητινών για την συγκόλληση και την ενίσχυση της τάσης συνάφειας μεταξύ επιφανειών παλαιού και νέου σκυροδέματος κλπ.



Ενδεικτικά Έργα Εφαρμογής :

1. ΥΕΝ / ΚΤΗΡΙΟ ΣΤΕΓΑΣΗΣ ΥΠΟΥΡΓΕΙΟΥ ΕΜΠΟΡΙΚΗΣ ΝΑΥΤΙΛΙΑΣ επί της Ακτής Βασιλειάδη στον Πειραιά – Διαμορφώσεις βιομηχανικών δαπέδων σε υφιστάμενο κτηριακό συγκρότημα. Συγκόλληση παλαιάς με νέα κατάσταση, συνολικής επιφάνειας ~8.000 m² (2003).
2. ΠΑΟΚ ΑΕ / ΓΗΠΕΔΟ ΠΟΔΟΣΦΑΙΡΟΥ Ιδιοκτησίας Ομώνυμης ΠΑΕ / Θέση “ΤΟΥΜΠΑ” Θεσσαλονίκης – Συγκόλληση παλαιό με νέο σκυρόδεμα συνολικής επιφάνειας ~5.000 m² (2003).
3. ΕΤΕ / ΕΘΝΙΚΗ ΤΡΑΠΕΖΑ ΕΛΛΑΔΟΣ / Μηχανογραφικό Κέντρο ΕΤΕ στον Γέρακα Αττικής – Διαμορφώσεις βιομηχανικών δαπέδων στο κτηριακό συγκρότημα της ΕΤΕ. Ενισχυτικό πρόσφυσης σκυροδέματος για συνολική επιφάνειας ~13.000 m² (2003-2004).
4. ΝΕΟ ΑΡΧΑΙΟΛΟΓΙΚΟ ΜΟΥΣΕΙΟ ΠΑΤΡΩΝ – Διαμορφώσεις βιομηχανικών δαπέδων στο νέο Μουσείο στην είσοδο της πόλης της Πάτρας. Ενισχυτικό πρόσφυσης σκυροδέματος για συνολική επιφάνεια ~6.000 m² (2004-2005).
5. ΝΕΟ ΑΡΧΑΙΟΛΟΓΙΚΟ ΜΟΥΣΕΙΟ ΑΚΡΟΠΟΛΗΣ – Διαμορφώσεις βιομηχανικών δαπέδων στο νέο Μουσείο στην περιοχή του Μακρυγιάννη. Ενισχυτικό πρόσφυσης σκυροδέματος για συνολική επιφάνεια ~5.500 m² (2004-2005).



ISO 9001:2015

Sintecno

6. “ΦΙΛΟΚΤΗΤΗΣ” / Ιατρικό Κέντρο Αποκατάστασης & Αποθεραπείας στην Παιανία Αττικής – Διαμορφώσεις βιομηχανικών δαπέδων νέου ιδιωτικού κέντρου. Ενισχυτικό πρόσφυσης σκυροδέματος, συνολ. επιφάνεια ~4.000 m² (2005-2006).
7. ΜΟΥΣΕΙΟ ΜΠΕΝΑΚΗ / ΠΑΡΑΡΤΗΜΑ “ΧΑΤΖΗΚΥΡΙΑΚΟΣ ΓΚΙΚΑΣ” επί της οδού Κριεζώτου 3, στο Σύνταγμα στην Αθήνα – Συγκόλληση παλαιάς με νέα κατάσταση, ενισχυτικό πρόσφυσης τσιμεντοκονιαμάτων επί υφιστάμενων δαπέδων σκυροδέματος, συνολικής επιφάνειας ~2.500 m² (2007).
8. GOLDEN HALL Εμπορικό Συγκρότημα & Συγκρότημα Καταστημάτων Αττικής (πρώην IBC) στο Μαρούσι Αττικής – Διαμορφώσεις βιομηχανικών δαπέδων σε υφιστάμενα δάπεδα σκυροδέματος του κτηριακού συγκροτήματος IBC. Συγκόλληση παλαιάς με νέα κατάσταση, συνολικής επιφάνειας ~36.000 m² (2007).
9. “ΕΛΕΝΑ” / Μαιευτήριο – Κλινική στην Αθήνα – Ενισχυτικό πρόσφυσης σκυροδέματος κατά την εκτέλεση εργασιών ενίσχυσης τμήματος λιθοδομών με έγχυτους μανδύες σκυροδέματος, συνολικής επιφάνειας ~200 m² (2008).
10. ΟΣΕ ΑΕ / Γέφυρα ΣΑΦΛΑ Οργανισμού Σιδηροδρόμων Ελλάδος (ΟΣΕ) στην γραμμή Μύλων – Καλαμάτας – Ενισχυτικό πρόσφυσης μεταξύ υφιστάμενου υποστρώματος (συμπαγή τούβλα) διαμόρφωσης θολωτού μέρους γέφυρας, πριν την προσάρτηση πολυμερικού σκυροδέματος (έτοιμο θιξοτροπικό κονίαμα διευθέτησης), πριν την ακολουθία συστημάτων ενίσχυσης FRPs (2008).
11. FARMALEC / Νέα Εργοστασιακή Μονάδα του Ομίλου ALAPIS στην Παλλήνη Αττικής – Ενισχυτικό πρόσφυσης μεταξύ υφιστάμενων δαπέδων σκυροδέματος και πολυμερικού σκυροδέματος, ήτοι χυτό, έτοιμο κονίαμα ισοστάθμισης δαπέδων (2008).
12. APIVITA SA / Εργοστασιακή Μονάδα καλλυντικών προϊόντων στο Μαρκόπουλο Αττικής – Διαμορφώσεις βιομηχανικών δαπέδων στη βασική μονάδα του Ομίλου. Ενισχυτικό πρόσφυσης σκυροδέματος για συνολική επιφάνεια ~6.000 m² (2008-2009).
13. Νέο Εμπορικό Κέντρο & Συγκρότημα Καταστημάτων στην Αράχωβα, Ν. Βοιωτίας – Διαμορφώσεις βιομηχανικών δαπέδων στο νέο συγκρότημα. Ενισχυτικό πρόσφυσης σκυροδέματος για συνολική επιφάνεια ~6.000 m² (2008-2009).
14. ΑΤΤΙΚΟ ΜΕΤΡΟ ΑΕ / Έργο υπογειοποίησης Τμήμα επέκτασης γραμμής (4) προς Περιστερί – Ανθούπολη – Ενισχυτικό πρόσφυσης για ανεξάρτητες φάσεις σκυροδέτησης σε στηθαία, κανάλια καλωδιώσεων τροφοδοσίας ρεύματος γραμμών (2009).

Οι τεχνικές πληροφορίες για την εφαρμογή και την τελική χρήση των προϊόντων SINTECNO® δίδονται με βάση τις γνώσεις μας χωρίς να αποτελούν καμία δέσμευση σχετικά με πιθανά δικαιώματα τρίτων προσώπων καθώς η επεξεργασία, εφαρμογή και χρήση των προϊόντων λαμβάνουν χώρα πέρα από τον έλεγχό μας.

15. ΠΕΔΙΟΝ ΑΡΕΩΣ / Αξιοποίηση και ανάπλασης υφιστάμενου κτηρίου Θεάτρου – Αναψυκτηρίου “Ροτόντα”, κατασκευής 1938, που υπάγεται στη Νομαρχία Αθηνών, στο Πεδίον Άρεως στην Αθήνα – Ενισχυτικό πρόσφυσης μεταξύ υφιστάμενου υποστρώματος (σκυροδέμα) πριν την προσάρτηση έτοιμων θιξοτροπικών κονιαμάτων διευθέτησης (2009).
16. “RADISSON BLU PARK Hotel”/ Εργασίες αναβάθμισης, έργα ανακαίνισης Ξενοδοχειακής Μονάδας (5)αστέρων “PARK” επί της οδού Λεωφ. Αλεξάνδρας 10, στην πλατεία Αιγύπτου στο Πεδίον Άρεως στην Αθήνα – Ενισχυτικό πρόσφυσης σε εργασίες αναβάθμισης στοιχείων σκυροδέματος (2009).
17. Δημοτικό Θέατρο ΚΑΛΛΙΘΕΑΣ / Εργασίες επισκευών και ανακαίνισης Θεάτρου – Ενισχυτικό πρόσφυσης σε εργασίες αναβάθμισης στοιχείων σκυροδέματος, σε συνολική επιφάνεια ~250 m² (2009).
18. ΑΒ ΒΑΣΙΛΟΠΟΥΛΟΣ / Υποκατάστημα εμπορικής αλυσίδας Super-markets “ΑΒ ΒΑΣΙΛΟΠΟΥΛΟΣ” (πρώην Θερινός Κινηματογράφος “ΑΜΟΡΕ”) στο Πολύγωνο στην Αθήνα – Διαμορφώσεις βιομηχανικών δαπέδων στο υφιστάμενο κτηριακό. Συγκόλληση παλαιάς με νέα κατάσταση, συνολικής επιφάνειας ~1.000 m² (2009).
19. Μονάδα Ελαιοτριβείου επί της οδού Κωνσταντινουπόλεως 6 στην Αργυρούπολη στην Αθήνα – Ενισχυτικό πρόσφυσης σκυροδέματος για συνολική επιφάνεια ~1.100 m² (2009).
20. CARREFOUR/ Υποκατάστημα εμπορικής αλυσίδας Super-market “CARREFOUR” (εμπορικό κέντρο – πρώην χώρος στέγασης BOWLING) επί της Μεσογείων 451 στην Αγ.Παρασκευή – Ενισχυτικό πρόσφυσης σε εργασίες αναβάθμισης στοιχείων σκυροδέματος, σε συνολική επιφάνεια ~700 m² (2009).
21. ΗΣΑΠ ΑΕ / Μουσείο ΗΛΕΚΤΡΙΚΩΝ ΣΙΔΗΡΟΔΡΟΜΩΝ στον Τερματικό Σταθμό – Αφετηρία του ΗΣΑΠ στον Πειραιά – Αναβάθμιση δαπέδων σκυροδέματος. Ενισχυτικό πρόσφυσης μεταξύ υφιστάμενων δαπέδων σκυροδέματος και πολυμερικού σκυροδέματος (χυτό, έτοιμο κονίαμα ισοστάθμισης δαπέδων), συνολικής επιφάνειας ~800 m² (2010).

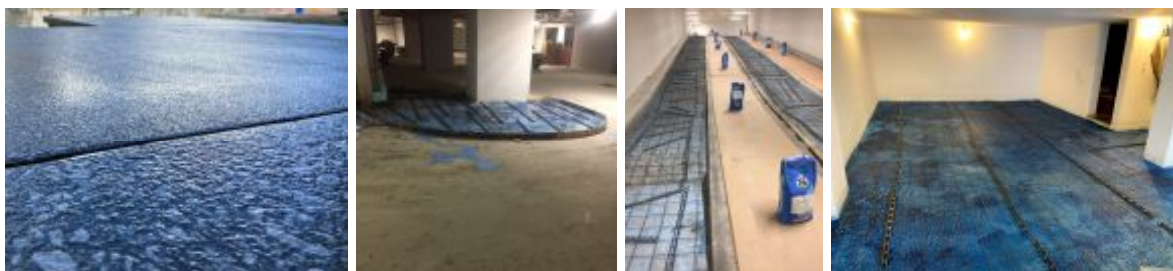


Οι τεχνικές πληροφορίες για την εφαρμογή και την τελική χρήση των προϊόντων SINTECNO® δίδονται με βάση τις γνώσεις μας χωρίς να αποτελούν καμία δέσμευση σχετικά με πιθανά δικαιώματα τρίτων προσώπων καθώς η επεξεργασία, εφαρμογή και χρήση των προϊόντων λαμβάνουν χώρα πέρα από τον έλεγχό μας.

22. ATHENS METRO MALL / Νέο Εμπορικό Κέντρο & Συγκρότημα Καταστημάτων επί της Λεωφ. Βουλιαγμένης στην Ηλιούπολη στην Αθήνα – Διαμορφώσεις βιομηχανικών δαπέδων στο νέο εμπορικό συγκρότημα. Ενισχυτικό πρόσφυσης σκυροδέματος για συνολική επιφάνεια ~5.500 m² (2010).
23. ΑΤΤΙΚΟ ΜΕΤΡΟ ΑΕ / Έργο υπογειοποίησης Τμήμα Κεραμεικού – Ενισχυτικό πρόσφυσης για ανεξάρτητες φάσεις σκυροδέτησης συνολικής επιφάνειας ~1.000 m² (2011).
24. “SNFCC Project”/ Κέντρο Πολιτισμού Ίδρυμα «ΣΤΑΥΡΟΣ ΝΙΑΡΧΟΣ» στο Φαληρικό Δέλτα/ Εγκατάσταση επί των οδών Δημοσθένους & Φιλίππου στην Καλλιθέα - Ενισχυτικό πρόσφυσης μεταξύ παλαιού και νέου σκυροδέματος για συνολική επιφάνεια ~1.200 m² (2014).
25. ΣΚΛΑΒΕΝΙΤΗΣ/ Κτηριακές εγκαταστάσεις εμπορικής αλυσίδας Super-market “ΣΚΛΑΒΕΝΙΤΗΣ Ι. & Σ. ΑΕΕ” επί της Λεωφ. Κηφισού (ύψος γέφυρας Κολοκυνθούς) – Ενισχυτικό πρόσφυσης σε εργασίες αναβάθμισης στοιχείων σκυροδέματος (2016).
26. L/S LABOSERVE Pharmaceuticals/ Κτηριακές εγκαταστάσεις βιομηχανίας παραγωγής φαρμάκων στο Κορωπί, Ν.Αττικής – Διαμορφώσεις βιομηχανικών δαπέδων στο υφιστάμενο κτηριακό. Συγκόλληση παλαιάς με νέα κατάσταση (2016)
27. BOEHRINGER INGELHEIM Hellas SA/ Κεντρικές εγκαταστάσεις βιομηχανίας παραγωγής φαρμάκων στο Κορωπί, Ν.Αττικής – Εργασίες αναβάθμισης και επέκτασης μονάδας/ Ενισχυτικό πρόσφυσης για ανεξάρτητες φάσεις σκυροδέτησης (2016-2017).
28. “The ORBIT ATHENS”/ Νέο Συγκρότημα δίδυμων κτηρίων γραφείων (επεμβάσεις επί υφιστάμενων εγκαταστάσεων), επί της Λεωφ. Κηφισίας, στους Αμπελόκηπους, ΑΘΗΝΑ – Διαμορφώσεις βιομηχανικών δαπέδων (βοηθητικοί χώροι διευθετήσεις περιοχών πεζοδρομίων και ραμπών) στο υφιστάμενο κτηριακό συγκρότημα. Συγκόλληση παλαιάς με νέα κατάσταση (2019).
29. ΑΤΤΙΚΟ ΜΕΤΡΟ ΑΕ / Έργα υπογειοποίησης Τμήμα επέκτασης γραμμής (3) από Αγ. Μαρίνα προς Πειραιά – Ενισχυτικό πρόσφυσης για ανεξάρτητες φάσεις σκυροδέτησης σε όλους τους Σταθμούς (2019-2020-2021).
30. FULGOR SA Hellenic Cables/ Βιομηχανικές εγκαταστάσεις Μονάδας παραγωγής υποβρύχιων καλωδίων στους Αγ. Θεοδώρους (θέση Σουσάκι),– Ν.Κορινθίας – Εργασίες αναβάθμισης και επέκτασης μονάδας/ Ενισχυτικό πρόσφυσης για ανεξάρτητες φάσεις σκυροδέτησης (2021).

31. REGINA MARE Hotel Club/ Εργασίες αναβάθμισης και ανακατασκευής μονάδας που βρίσκεται στην τοποθεσία Πέρδικα, Ν.Θεσπρωτίας – Εργασίες αναβάθμισης και επέκτασης μονάδας/ Ενισχυτικό πρόσφυσης για ανεξάρτητες φάσεις σκυροδέτησης (2021).
32. ΩΝΑΣΕΙΟ Καρδιοχειρουργικό Κέντρο του κοινωφελούς Ιδρύματος «ΑΛΕΞΑΝΔΡΟΣ Σ. ΩΝΑΣΗΣ», έργο επέκτασης εγκαταστάσεων Καρδιοχειρουργικού Κέντρου, επί των οδών Λεωφ. Ανδρ. Συγγρού & Λυσικράτους στην Καλλιθέα – Εργασίες επέκτασης μονάδας/ Ενισχυτικό πρόσφυσης για ανεξάρτητες φάσεις σκυροδέτησης (2021).

... καθώς επίσης και άλλα αναρίθμητα Δημόσια και Ιδιωτικά έργα υψηλής, μέσης και μικρότερης σπουδαιότητας αντίστοιχα.



Οι τεχνικές πληροφορίες για την εφαρμογή και την τελική χρήση των προϊόντων SINTECNO® δίδονται με βάση τις γνώσεις μας χωρίς να αποτελούν καμία δέσμευση σχετικά με πιθανά δικαιώματα τρίτων προσώπων καθώς η επεξεργασία, εφαρμογή και χρήση των προϊόντων λαμβάνουν χώρα πέρα από τον έλεγχό μας.